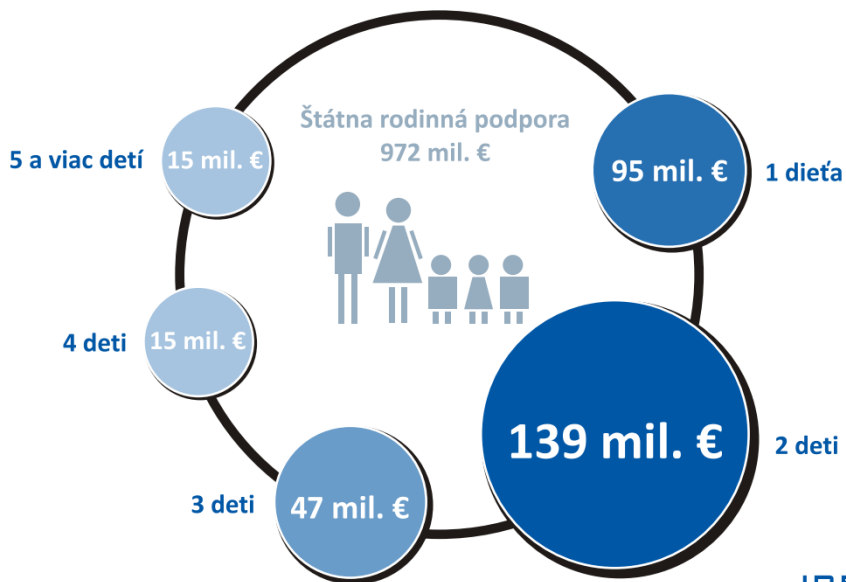
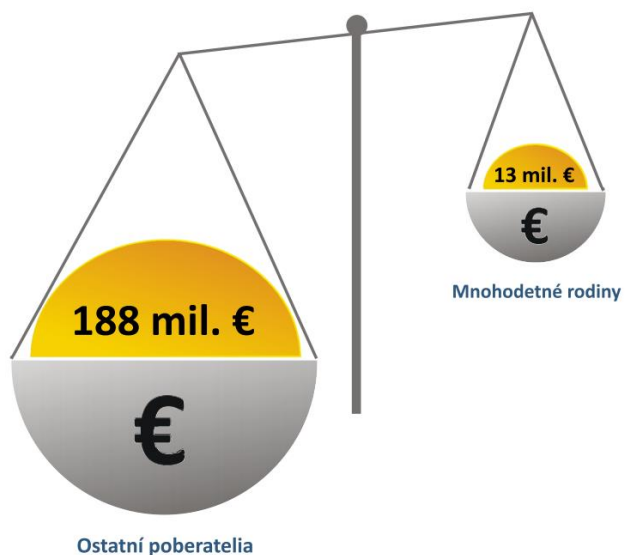


Výdavky na prídavok na dieťa podľa veľkosti rodiny



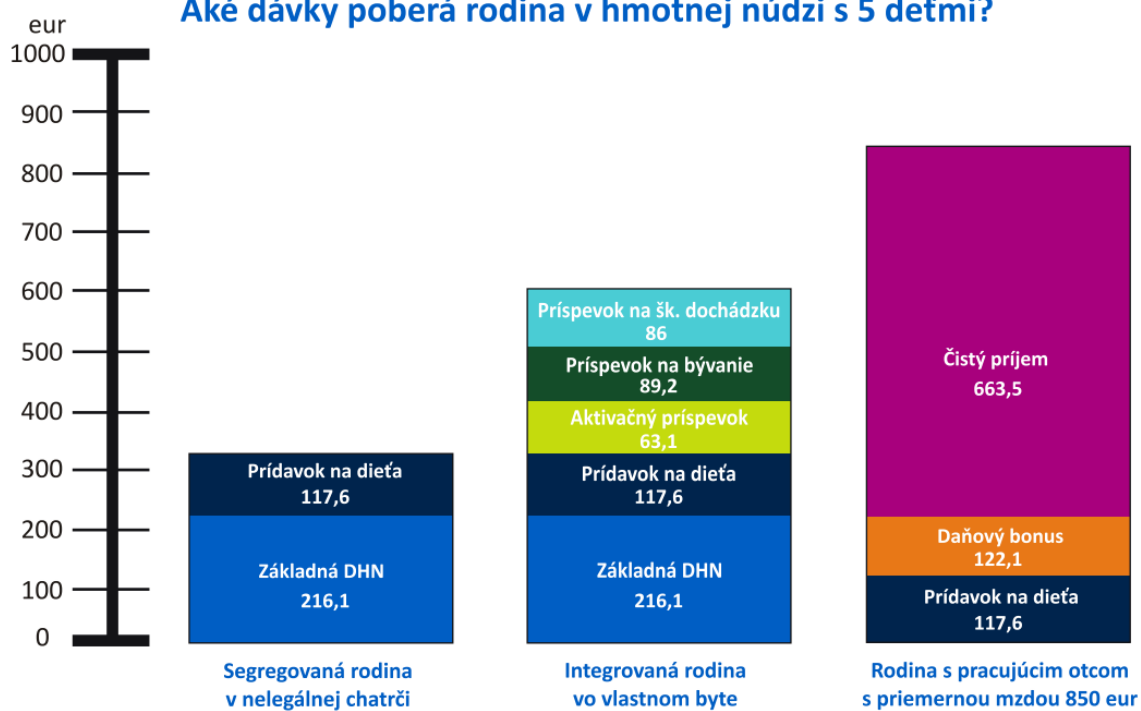
Štátna rodinná podpora zahŕňa príslušné prídavky a príspevky a tiež 238 mil. eur za poistné platené štátom za osoby starajúce sa o dieťa. Údaje zodpovedajú roku 2015.

Dávky v hmotnej núdzi: koľko prispievame mnohodedným rodinám?



Medzi mnohodednými rodinami sú zahrnuté všetky rodiny v hmotnej núdzi na Slovensku (tj. nielen rómske rodiny). Údaje zodpovedajú roku 2015.

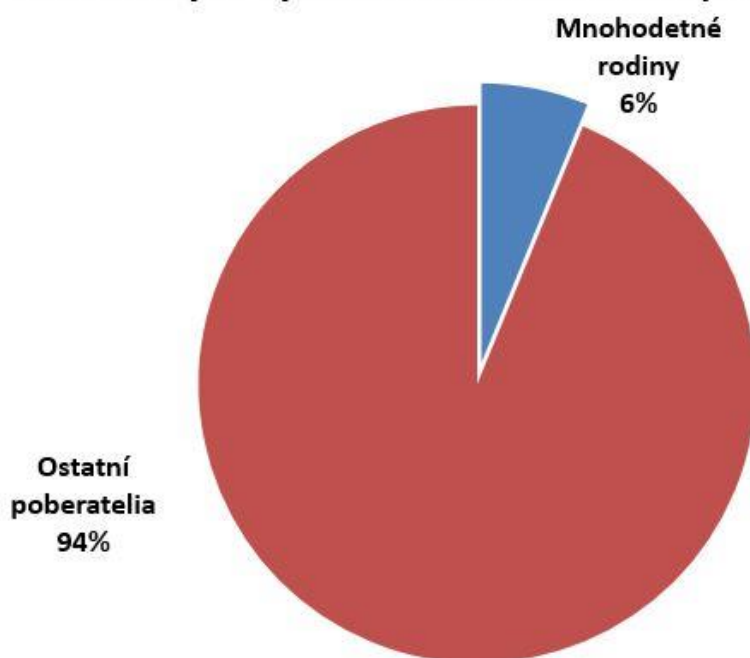
Aké dávky poberá rodina v hmotnej núdzi s 5 deťmi?



Sumy zodpovedajú roku 2015.

INESS

Podiel výdavkov pripadajúcich na mnohodetné rodiny na celkových výdavkoch na DHN 2015 (201 mil. eur)



Rozdelenie rodín podľa počtu detí, na ktoré poberajú prídavok na dieťa

